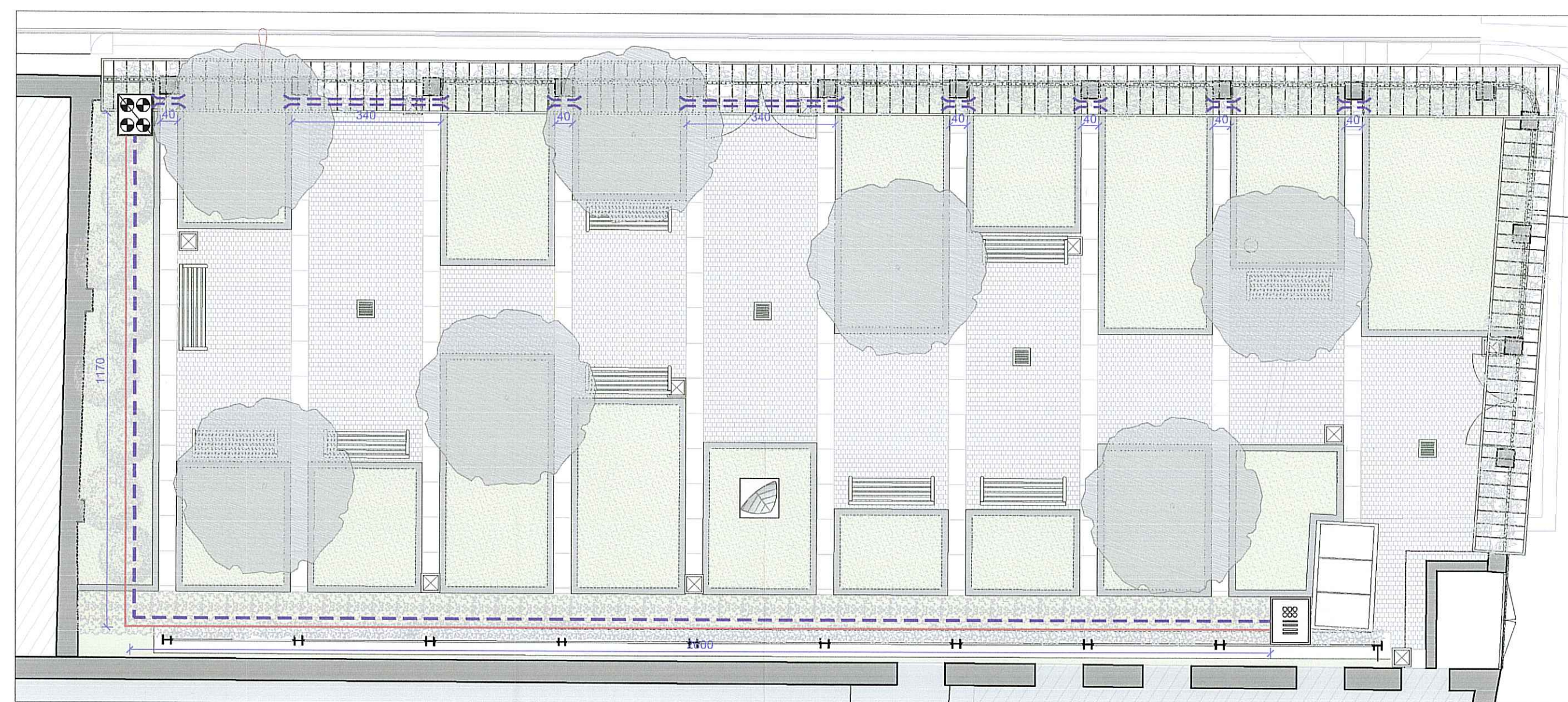


1 Planimetria opere a verde
scala 1:100

ELENCO E SPECIFICHE SPECIE ARBOREE			
ALBERI			
sigla	Denominazione	Dimensioni	Quantità
PSK	<i>Prunus serrulata</i> 'Kanzan'	c. Ø 25/30 cm	6
ARBUSTI E TAPPEZZANTI			
sigla	Denominazione	Dimensioni	Investimento
AR	<i>Ajuga reptans</i>	v. Ø 10/12 cm	25 piante / m²
BT	<i>Berberis thunbergii</i> f. <i>atropurpurea</i> 'Bagatelle'	v. Ø 10/12 cm	25 piante / m²
CP	<i>Cerastigma plumbaginoides</i>	v. Ø 10/12 cm	16 piante / m²
LMv	<i>Liriope muscari</i> 'Variegata'	v. Ø 10/12 cm	25 piante / m²
LMv	<i>Liriope muscari</i> 'Majestic'	v. Ø 10/12 cm	25 piante / m²
LN	<i>Laurus nobilis</i>	h. 200/300 cm	8
LP	<i>Lonicera pileata</i>	v. Ø 10/12 cm	25 piante / m²
PH	<i>Photinia x fraseri</i> 'Red Robin'	h. 200/250 cm	3 piante / 2m
RAMPICANTI			
sigla	Denominazione	Dimensioni	Investimento
HH	<i>Hedera hibernica</i>	h. 300/350 cm	1 pianta / colonna
WS	<i>Wisteria sinensis</i>	h. 250/350 cm	1 pianta / 3 colonne circa

ALBERO ESISTENTE

- AA CODICE ALBERI
- 1 QUANTITÀ
- AA CODICE ARBUSTI E FIORITURE
- 1 QUANTITÀ
- AA CODICE RAMPICANTI
- 1 QUANTITÀ



2 Planimetria opere di irrigazione
scala 1:100

LEGENDA OPERE DI IRRIGAZIONE

- ANELLO DI ADDUZIONE DA 1,5" LINEA ELETTROVALVOLE
- CONNESSIONE ELETTRICA PER FUNZIONAMENTO ELETTROVALVOLE E CENTRALINA DI COMANDO
- ATTRAVERSAMENTO NELLA PAVIMENTAZIONE E NEI CORDOLI
- CENTRALINA POSIZIONATA IN POZZETTO CON 2 ELETTROVALVOLE
- POZZETTO DI ISPEZIONE CON n.2 ELETTROVALVOLE ED EVENTUALE RIDUTTORE DI PRESSIONE. PREVEDERE PRIMA DELLA CENTRALINA UNA VALVOLA DI SVUOTAMENTO

COMUNE DI MILANO

**PROGRAMMA INTEGRATO DI INTERVENTO RIGUARDANTE LE AREE DI
VIA CERESIO 7/9, VIA BRAMANTE 49, VIA PROCACCINI 1/3**

AMMINISTRAZIONE
 PROPRIETÀ
Immobiliare Porta Volta S.r.l.
 IMMOBILIARE PORTA VOLTA S.r.l.
 IL PROGETTISTA
 Dott. Arch. Massimo C. BOBINI
 AREA PIANIFICAZIONE URBANISTICA
 DIREZIONE URBANISTICA
 ALLEGATO ALLA DETERMINAZIONE
 DIRIGENZIALE P.G. 322/2017 N. 13/2017
 COMPOSTO DA PAG. 1/1
 IL DIRETTORE D'AREA
 Arch. Marco Porta
 ASSOCIAZIONE DISEGNO INDUSTRIALE
 SOLIDARNO SC PROCACCINI Soc. Coop.
 NEXITY Milano Porta Volta S.r.l.
 SELAM S.r.l.
 MEDIOCREDITO ITALIANO S.p.A.
 ING LEASE S.p.A.
 DSQUARED2 RE S.r.l.
 COIMA Sgr S.p.A.
AG&P greenscape
 Dott. BORTOLOTTI MANUELE
 039 02 42290252
 info@agep.it
 www.agep.it
 COMUNE DI MILANO
 DIREZIONE URBANISTICA
 PG 313135/2017
 Del 06/07/2017 11:29:56
 IPV SRL
 (S) PROT. AREA PIANIFICA
 06/07/2017

GIARDINO VIA FIORAVANTI - OPERE A VERDE

DATA	AGGIORNAMENTO	NUMERO TAVOLA	SCALA
LUGLIO 2016	OTTOBRE 2016	OP3.4	1:100