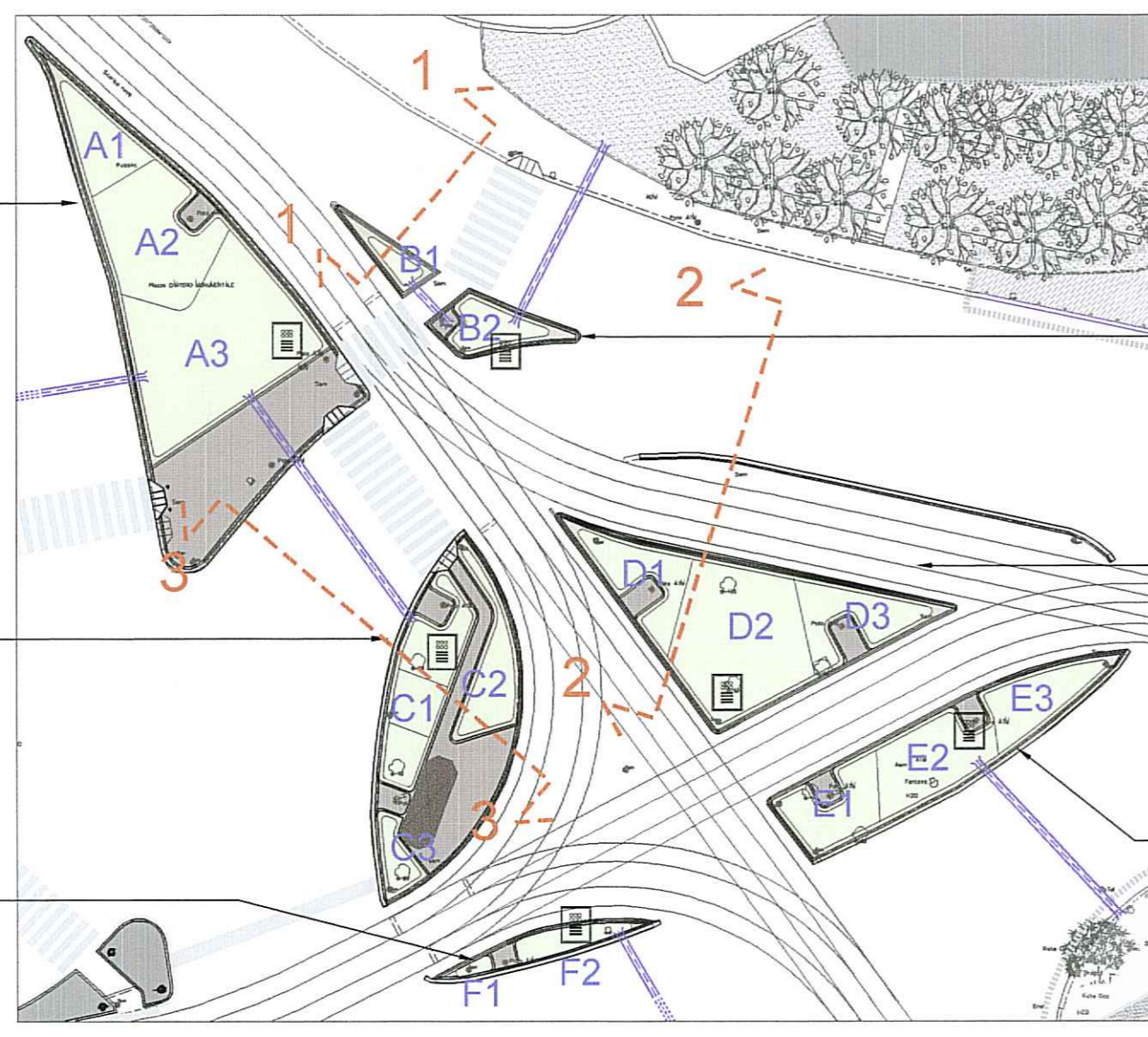


| Aiuela A | | | |
|---|---------------------|----------------|---------------|
| A1 | 25,00 | m ² | |
| A2 | 65,00 | m ² | |
| A3 | 124,00 | m ² | |
| Area di sola pacciamatura | 25,00 | m ² | 239,00 |
| Telo pacciamante (verde + pacciamatura) | | | |
| Autobloccanti | 102,00 | m ² | |
| Cordoli | 6,70 m 0,15 m 1,01 | m ² | |
| Cordoli | 18,00 m 0,15 m 2,40 | m ² | |
| Sviluppo cordoli e pavimentazione | | | 105,41 |
| SVILUPPO TOTALE AIUELA A | | | 344,41 |

| Aiuela C | | | |
|---|---------------------|----------------|---------------|
| C1 | 45,00 | m ² | |
| C2 | 24,00 | m ² | |
| C3 | 9,00 | m ² | |
| Area di sola pacciamatura | 28,00 | m ² | 108,00 |
| Telo pacciamante (verde + pacciamatura) | | | |
| Autobloccanti | 58,00 | m ² | |
| Cordoli | 31,00 m 0,15 m 4,65 | m ² | |
| Cordoli | 7,00 m 0,15 m 1,05 | m ² | |
| Cordoli | 20,00 m 0,15 m 3,00 | m ² | |
| Sviluppo cordoli e pavimentazione | | | 66,70 |
| SVILUPPO TOTALE AIUELA C | | | 172,70 |

| Aiuela F | | | |
|---|--------------------|----------------|--------------|
| F1 | 3,00 | m ² | |
| F2 | 13,00 | m ² | |
| Area di sola pacciamatura | 0,50 | m ² | 18,50 |
| Telo pacciamante (verde + pacciamatura) | | | |
| Autobloccanti | 3,00 | m ² | |
| Cordoli | 1,42 m 0,15 m 0,21 | m ² | |
| Cordoli | 1,92 m 0,15 m 0,27 | m ² | |
| Sviluppo cordoli e pavimentazione | | | 3,49 |
| SVILUPPO TOTALE AIUELA F | | | 19,99 |



3 Computo e specifiche aiuole
scala 1:500

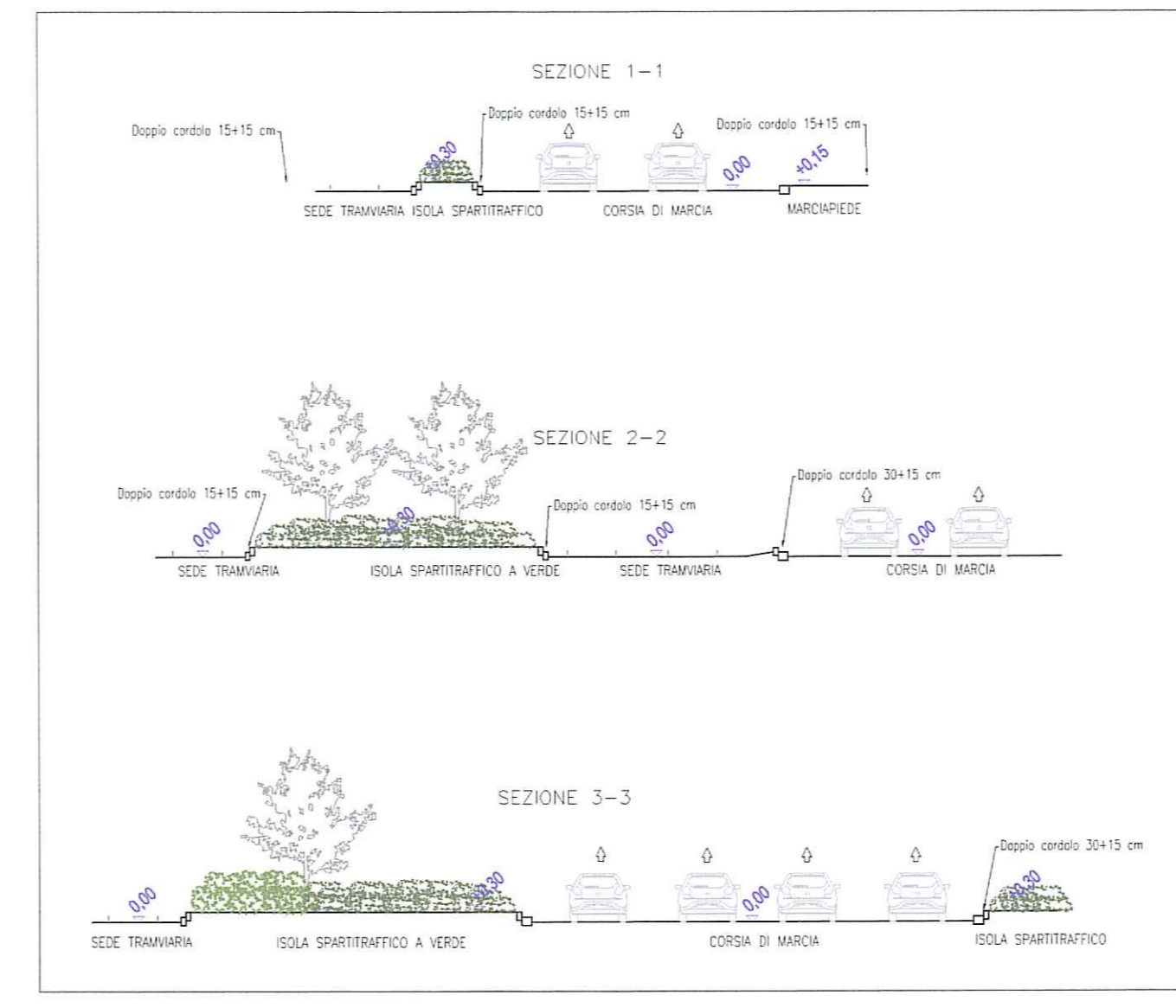
LEGENDA

- ATTRAVERSAMENTI NELLA PAVIMENTAZIONE PER ALLACCI ALLE USCITE IDRICHE
- CENTRALINA IRRIGAZIONE A BATTERIA ALLOGGIATA IN UN POZZETTO (esatto posizionamento da definire fase esecutiva)

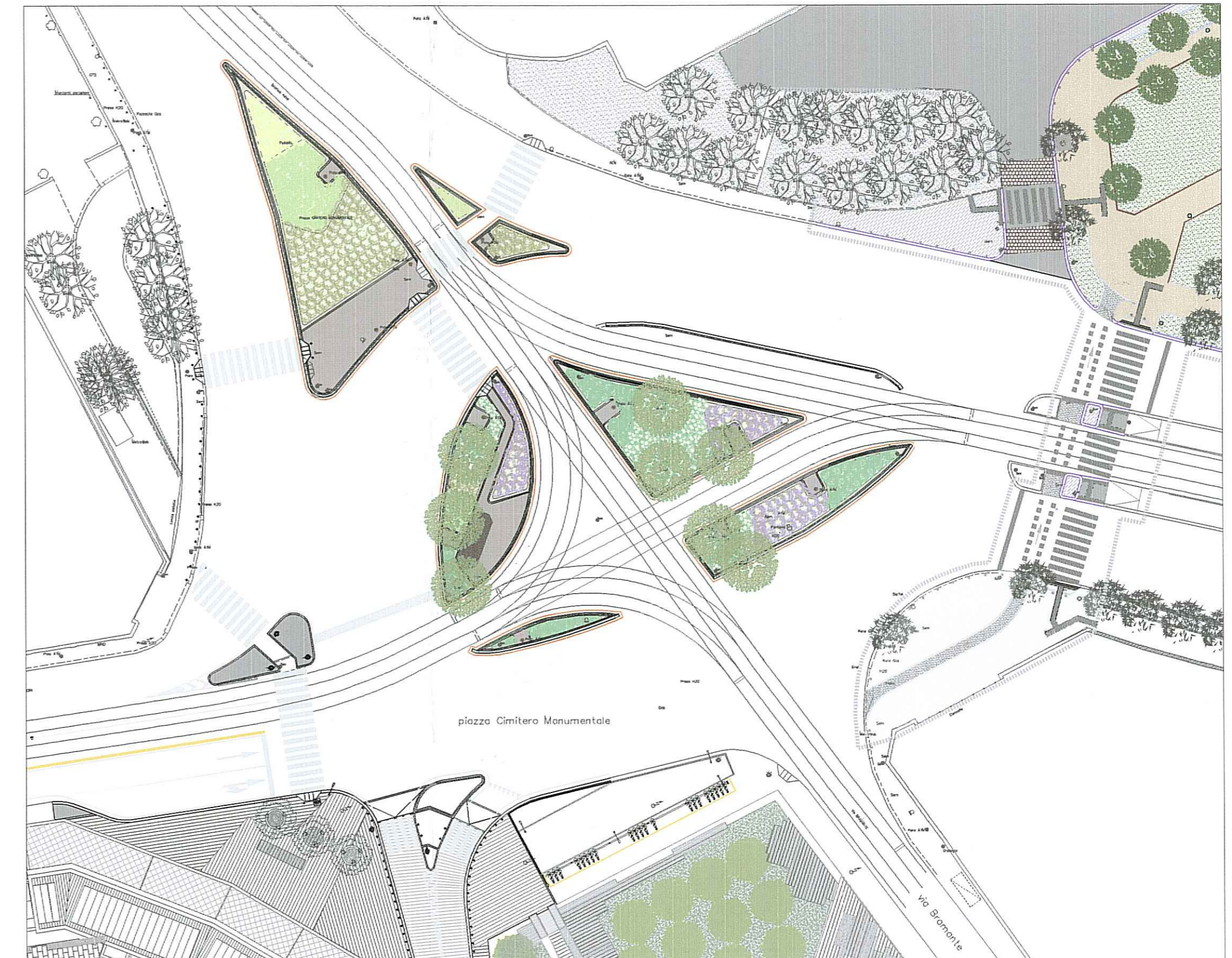
| Aiuela B | | | |
|---|-------------|----------------|--------------|
| B1 | 5,00 | m ² | |
| B2 | 15,00 | m ² | |
| B3 | 12,50 | m ² | |
| Area di sola pacciamatura | | | 32,50 |
| Telo pacciamante (verde + pacciamatura) | | | |
| Autobloccanti | 3,00 | m ² | |
| Cordoli | 0,15 m 0,45 | m ² | |
| Sviluppo cordoli e pavimentazione | | | 3,45 |
| SVILUPPO TOTALE AIUELA B | | | 35,95 |

| Aiuela D | | | |
|---|--------------------|----------------|---------------|
| D1 | 25,00 | m ² | |
| D2 | 91,00 | m ² | |
| D3 | 29,00 | m ² | |
| D4 | 25,00 | m ² | |
| Area di sola pacciamatura | | | 170,00 |
| Telo pacciamante (verde + pacciamatura) | | | |
| Autobloccanti | 10,00 | m ² | |
| Cordoli | 7,80 m 0,15 m 1,19 | m ² | |
| Cordoli | 7,50 m 0,15 m 1,13 | m ² | |
| Sviluppo cordoli e pavimentazione | | | 12,31 |
| SVILUPPO TOTALE AIUELA D | | | 192,31 |

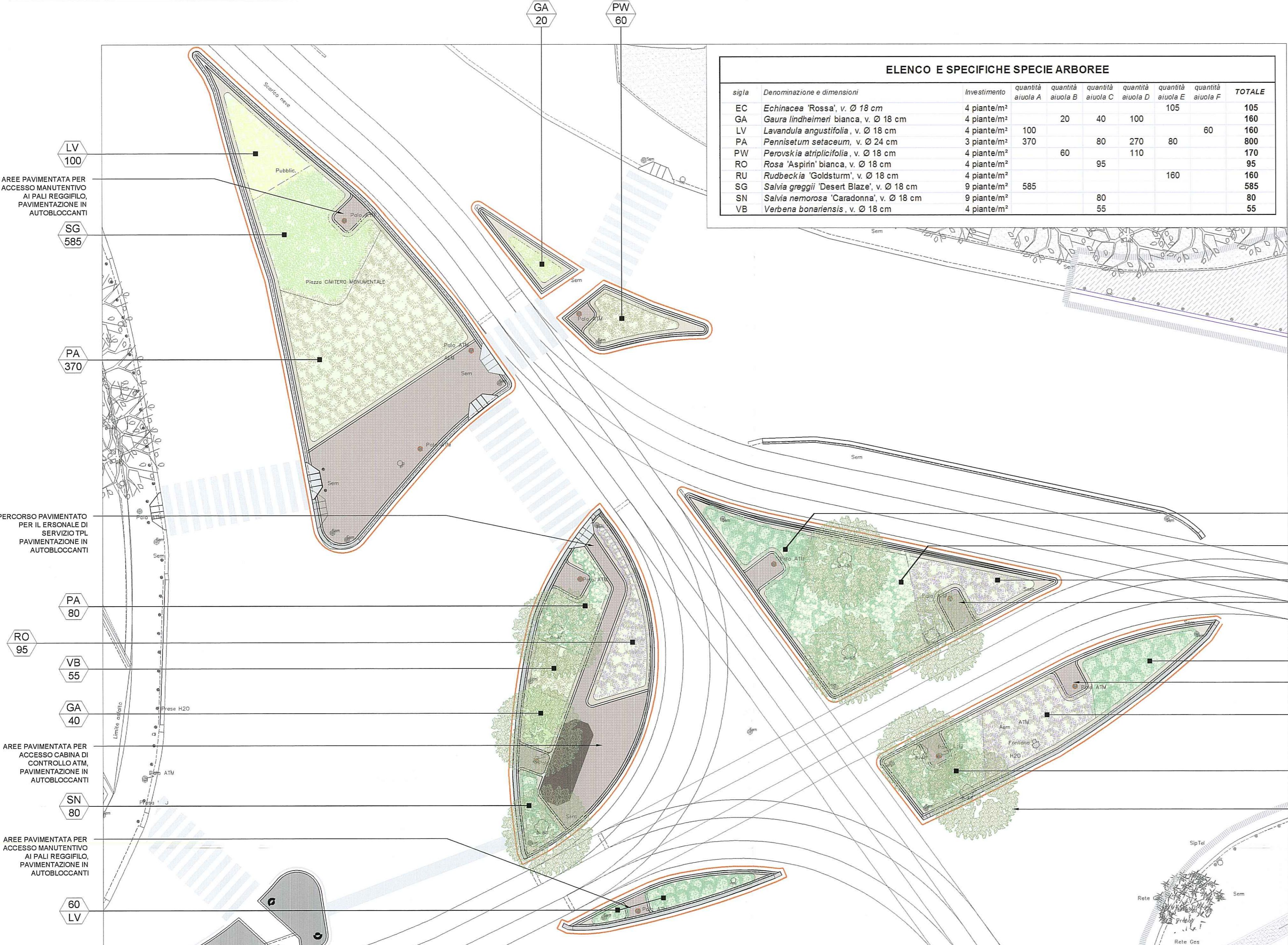
| Aiuela E | | | |
|---|--------------------|----------------|---------------|
| E1 | 27,80 | m ² | |
| E2 | 40,00 | m ² | |
| E3 | 27,00 | m ² | |
| E4 | 21,00 | m ² | |
| Area di sola pacciamatura | | | 115,00 |
| Telo pacciamante (verde + pacciamatura) | | | |
| Autobloccanti | 8,00 | m ² | |
| Cordoli | 6,38 m 0,15 m 0,95 | m ² | |
| Cordoli | 6,20 m 0,15 m 0,93 | m ² | |
| Sviluppo cordoli e pavimentazione | | | 9,88 |
| SVILUPPO TOTALE AIUELA E | | | 124,88 |



4 Sezioni aiuole
scala 1:200



1 Planimetria di inquadramento
scala 1:500



2 Planimetria aiuole di intervento
scala 1:200

ELENCO E SPECIFICHE SPECIE ARBOREE

| sigla | Denominazione e dimensioni | Investimento | quantità aiuela A | quantità aiuela B | quantità aiuela C | quantità aiuela D | quantità aiuela E | quantità aiuela F | TOTALE |
|-------|---|-------------------------|-------------------|-------------------|-------------------|-------------------|-------------------|-------------------|--------|
| EC | Echinacea 'Rossa', v. Ø 18 cm | 4 piante/m ² | | | | | 105 | | 105 |
| GA | Gaura lindheimeri bianca, v. Ø 18 cm | 4 piante/m ² | | | | | 160 | | 160 |
| LV | Levandula angustifolia, v. Ø 18 cm | 4 piante/m ² | 100 | 20 | 40 | 100 | | | 160 |
| PA | Perovskia atriplicifolia, v. Ø 24 cm | 3 piante/m ² | 370 | | 80 | 270 | 80 | 60 | 800 |
| PW | Perovskia atriplicifolia, v. Ø 18 cm | 4 piante/m ² | | 60 | | 110 | | | 170 |
| RO | Rosa 'Aspini' bianca, v. Ø 18 cm | 4 piante/m ² | | | | 95 | | | 95 |
| RU | Rudbeckia 'Goldsturm', v. Ø 18 cm | 4 piante/m ² | | | | | 160 | | 160 |
| SG | Salvia greggii 'Desert Blaze', v. Ø 18 cm | 9 piante/m ² | 585 | | | | | | 585 |
| SN | Salvia nemorosa 'Caradonna', v. Ø 18 cm | 9 piante/m ² | | | | 80 | | | 80 |
| VB | Verbena bonariensis, v. Ø 18 cm | 4 piante/m ² | | | | 55 | | | 55 |

COMUNE DI MILANO

PROGRAMMA INTEGRATO DI INTERVENTO RIGUARDANTE LE AREE DI VIA CERESIO 7/9, VIA BRAMANTE 49, VIA PROCACCINI 1/3

AMMINISTRAZIONE
COMUNE DI MILANO
 DIREZIONE URBANISTICA
 AREA PIANIFICAZIONE URBANISTICA ATTUATIVA E STRATEGICA ALLEGATO ALLA DETERMINAZIONE DIRIGENZIALE P.G. N. 32762/2017
 COMPOSTO DA PAG. N. 13/2017
 IL DIRETTORE DI AREA
 Arch. Marco Porta

IMMOBILIARE PORTA VOLTA S.p.A.
 Dott. Arch. Massimo C. BODINI

IL PROGETTISTA ARCHITETTO
 PEROTTA GIANNI MASSIMO
 1914
 1526

ADI - ASSOCIAZIONE DISEGNO INDUSTRIALE LEGH ARCHITETTURA
 SOLIDARNOSC PROCACCINI Soc. Coop. DELLO STUDIO PEROTTA
 NEXITY Milano Porta Volta S.r.l.
 SELAM S.r.l.
 MEDIOCREDITO ITALIANO S.p.A.

ING LEASE S.p.A.
 DSQUARED2 RE S.r.l.
 COMA Sgr S.p.A.

AG&P greenscape
 AG&P greenscape srl
 via Savona 50
 20144 Milan - Italy
 0039 02 42290252
 info@agep.it
 www.agep.it

COMUNE DI MILANO
 DIREZIONE URBANISTICA
 PG 31315/2017-ATO
 Del 06/07/2017 11:29:56
 IPV SRL
 (S) PROT. AREA PIANIFICA
 06/07/2017

AIUOLE PIAZZALE CIMITERO MONUMENTALE - PLANIMETRIA

| DATA | AGGIORNAMENTO | NUMERO TAVOLA | SCALA |
|-------------|---------------|---------------|-------|
| LUGLIO 2016 | OTTOBRE 2016 | OP2 | VARIE |