

LE PICCOLE CASE: IL NUOVO CENTRO DI L'ABILITÀ PER BAMBINI CON DISTURBO DELLO SPETTRO AUTISTICO



Associazione
l'abilità Onlus
Sede Legale
Via Pastrengo, 16/18
20157 Milano
T/F 02 43805457
CF 97228160184
PIVA 04030790962
RPG 2475
REA 1905563 MI
www.labilita.org

Spazio Gioco
Agenda Blu
Spazio Famiglie
Via Jacopo
dal Verme, 7
20159 Milano
T 02 36727481

Caffetteria della abilità
COB
Via Mecenate 92
20155 Milano
T 02 39430041/3

Lo case di l'abilità
Comunità
Via Cipro 8
20137 Milano
T/F 02 39431897

Il disturbo dello spettro autistico

Il **disturbo dello spettro autistico** è una **sindrome comportamentale** che, pur manifestandosi con caratteristiche estremamente eterogenee, **interessa in genere le aree relative all'interazione sociale, all'abilità di comunicare e al gioco.**

Si tratta di una **condizione permanente** che accompagna la persona nella sua vita: il bambino diventa un adulto con disturbo dello spettro autistico, ma con la possibilità di imparare nuove abilità che possono essere utilizzate nei vari ambiti di vita.

Si rileva un **incremento generalizzato dell'incidenza di tale condizione**: in Italia, si stima che 1 bambino su 77 (età 7-9 anni) presenti un disturbo dello spettro autistico. Si stima che i casi di autismo siano raddoppiati in 12 anni e che, tra i nuovi nati in Italia nel 2020, a circa 4.630 bambini sarà diagnosticato un disturbo dello spettro autistico.

A fronte di tale incremento, nel sistema sanitario lombardo, seppur avanzato, si registrano spesso **ritardi nella diagnosi** e una **presa in carico non tempestiva**, che **rischiano di rendere il percorso riabilitativo dei bambini con disturbo dello spettro autistico meno efficaci** e di affaticare il loro nucleo familiare¹.

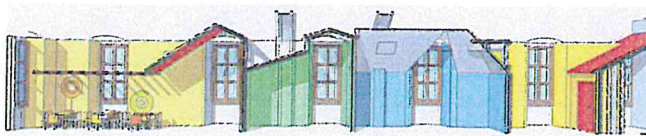
Modalità di intervento

Il centro **Le piccole case** è una risposta concreta e innovativa ai bisogni urgenti per **50 bambini** con autismo dai 2 agli 11 anni, e delle loro famiglie. Un'**equipe multidisciplinare di professionisti**, per ciascun bambino, studia, con le strategie e le modalità previste dalla SINPIA - Società Italiana di Neuropsichiatria dell'Infanzia e dell'Adolescenza, **percorsi di intervento e riabilitazione personalizzati** che coinvolgono la famiglia, la scuola e gli ambienti di vita del bambino per:

- Garantire **cura e salute** al bambino secondo le linee guida dell'Istituto Superiore di Sanità
- Assorbire le **liste di attesa**
- Prendere in carico tutto il **nucleo familiare** in percorsi di parent training
- Favorire l'**adattamento del bambino al suo ambiente di vita**, il migliore possibile in rapporto alle specifiche caratteristiche del servizio.

¹ FONTI: Società Italiana di Neuropsichiatria dell'Infanzia e dell'Adolescenza, Progetto Osservatorio per il monitoraggio dei disturbi dello spettro autistico" co-coordinato dall'Istituto Superiore di Sanità e dal Ministero della Salute

Caratteristiche dello spazio



Associazione
l'abilità Onlus
Sede Legale
Via Pestrango 16/18
20159 Milano
T/F 02 66805457
CF 97228140154
P.IVA 04830790962
RPG 2475
REA 1965543 MI
www.labilita.org

Spazio Gioco
Agenzia Etna
Spazio Famiglia
Via Jacopo
dal Verme, 7
20159 Milano
T 02 36727461

L'officina delle abilità
COO
Via Mac Mahon 92
20155 Milano
T 02 39430941/3

Le case di l'abilità
Comunità
Via Cipro 9
20137 Milano
T/F 02 39431697

Il nome "Le piccole case" richiama il progetto architettonico e il lavoro educativo che ivi si svolge. **La casa è il luogo dove ogni bambino si sente protetto e impara le semplici azioni della vita quotidiana.** Così, **in ciascuna delle piccole case in cui è suddiviso il centro, il bambino trova materiali e stimoli adatti ai suoi bisogni** specifici e al suo percorso riabilitativo. Ogni casa, caratterizzata da un colore e da elementi decorativi specifici, ha quindi una precisa destinazione funzionale – attività motorie, logopedia, riabilitazione etc....

Nel centro Le piccole case si sviluppano percorsi terapeutico-riabilitativi individualizzati che coinvolgono la famiglia, la scuola e tutta la comunità educante per favorire la piena inclusione.

L'équipe è composta da: 1 neuropsichiatra, 1 coordinatrice, 1 terapeuta della neuropsicomotricità, 2 educatrici professionali, 1 terapeuta occupazionale, 1 logopedista, 1 psicologa.

Le attività del centro si articolano in tre percorsi:

FIRTS CARE: per bambini 2-6 anni, prevede interventi riabilitativi individuali per sviluppare competenze, aiutare la crescita e facilitare la comunicazione.

GLOBAL APPROACH: per bambini 6-11 anni, prevede interventi per migliorare le competenze cognitive, comunicative, motorio-prassiche e di autonomia.

SOCIAL APPROACH: per bambini 6-11 anni prevede percorsi per sviluppare le abilità sociali e curare con attenzione le abilità comunicative verbali correlate.

L'iter di accreditamento con Regione Lombardia

Lo scorso 7 febbraio 2024 si è concluso il percorso con ATS che con deliberazione n. 76 del 7.02.24 ha dato parere positivo all'autorizzazione all'esercizio e all'accreditamento del centro Le piccole case. Il documento è stato inviato da ATS a Regione Lombardia per la chiusura del percorso formale di accreditamento.

Intanto sono stati portati avanti colloqui con le famiglie e l'osservazione dei bambini, in vista di un'imminente presa in carico ufficiale.

I bambini in attesa di presa in carico ufficiale al servizio, con colloqui di osservazione già completati e con percorsi attivati sono al momento 21.



L'abilità: 25 anni per il benessere e i diritti del bambino con disabilità

L'abilità è un'Associazione Onlus fondata nell'ottobre del 1998 a Milano da un gruppo di genitori di bambini con disabilità e di operatori.

L'abilità definisce e gestisce **servizi innovativi e progetti sperimentali che hanno al centro il benessere e i diritti del bambino e dell'adulto con disabilità in una nuova cultura della disabilità e dell'inclusione.**

Nel 2022 L'abilità si è presa cura di oltre 130 bambini con disabilità e delle loro famiglie, grazie a 8 servizi dislocati in 4 sedi a Milano e condotti da figure professionali specializzate nell'ambito della disabilità infantile.

I servizi si dividono in:

- **Agenda Blu:** servizio diurno psicoeducativo per bambini da 2 a 11 anni con disturbo dello spettro autistico
- **La casa di L'abilità:** comunità sociosanitaria residenziale per bambini con gravissima disabilità
- **L'officina delle abilità:** Servizio diurno per bambini con disabilità in età 5-11 anni con disabilità intellettive
- **Ludolab:** Centro Ludotecnica Inclusiva, Servizio diurno educativo
- **Casa Manager:** Servizio di orientamento e supporto per i genitori dei bambini da 0 a 12 anni con disturbo dello spettro autistico.
- **Sabato di Sollievo:** Servizio diurno educativo rivolto a bambini con qualsiasi tipologia di disabilità e alle famiglie che necessitano di momenti di sollievo e di interruzione dai compiti di cura e assistenza del proprio bambino
- **Spazio Famiglie:** servizio di ascolto e cura dedicato alle famiglie dei bambini con disabilità, a bambini e ragazzi con e senza disabilità.

Inoltre, a livello nazionale, si occupa di accessibilità grazie ai progetti **Museo per tutti**, Beni FAI per tutti, Inclusive hotel e Aeroporti accessibili.

Associazione
l'abilità Onlus
Sede Legale
Via Pastrengo 16/18
20159 Milano
T/F 02 66105457
CF 97228140154
P.IVA 04830790962
RFG 2475
PIEA 1945563 MI
www.labilita.org

Spazio Gioco
Agenda Blu
Spazio Famiglie
Via Jacopo
dal Verme, 7
20159 Milano
T U2 36727861

L'officina delle abilità
COO
Via Mac Mahon 92
20155 Milano
T 02 39430041/3

La casa di l'abilità
Comunità
Via Cipro 8
20137 Milano
T/F 02 39431697

ASSOCIAZIONE L'ABILITÀ ONLUS
via Pastrengo 16/18
20159 - Milano
C.F. 97228140154 • P.IVA 04830790962
www.labilita.org
www.lepiccolecasa.it