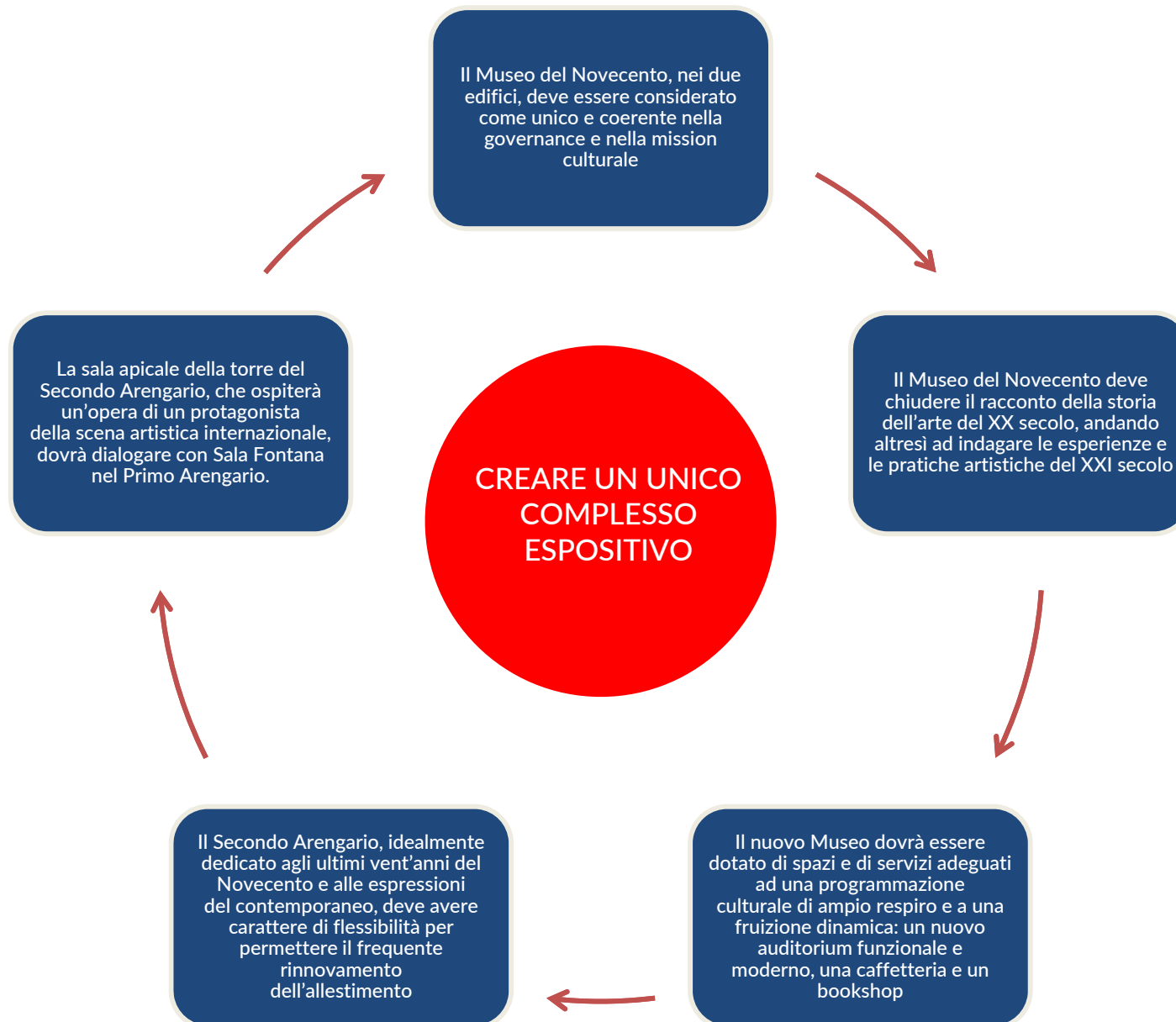


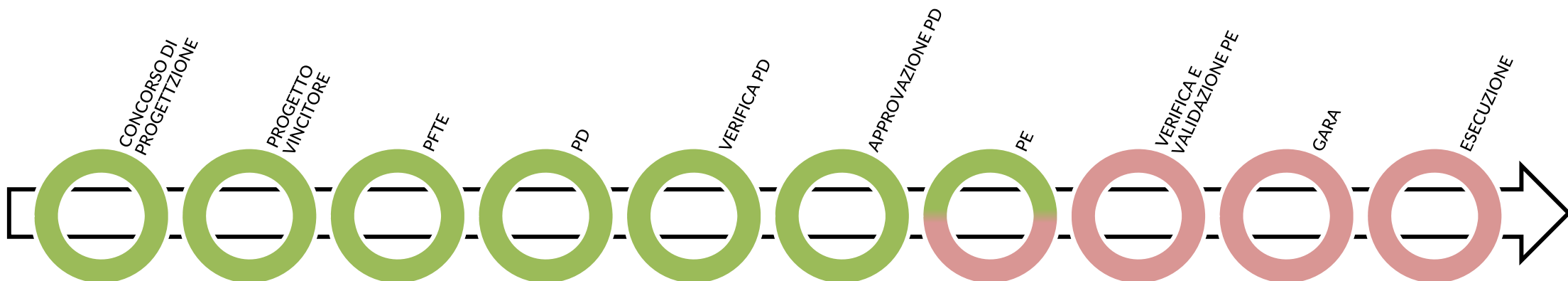


Comune di  
**Milano**

**900+100\_Dossier**



# STATO DEL PROCEDIMENTO



# DATI DELL'INTERVENTO



Nell'Arengario n°1 saranno conservate tutte le collezioni permanenti.

Nell'ambito per percorso di visita nell'Arengario n°2 verranno collocate le esposizioni temporanee di volta in volta individuate.

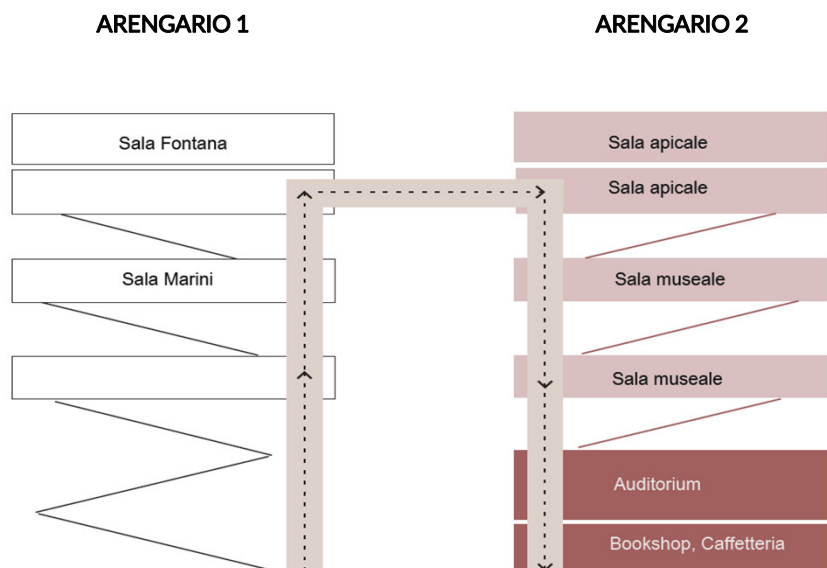


Diagramma dei percorsi. Con il collegamento aereo tra i due Arengari si predispone un percorso continuo che, superata la sala apicale del primo Arengario, attraversa la passerella per scendere al piano terra dalle nuove sale.

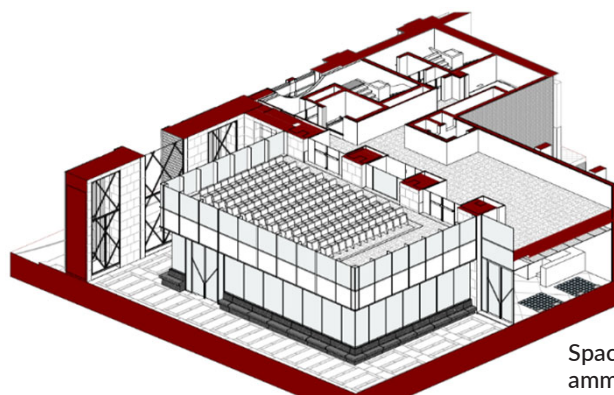


Render di concorso: collegamento aereo tra i due Arengari

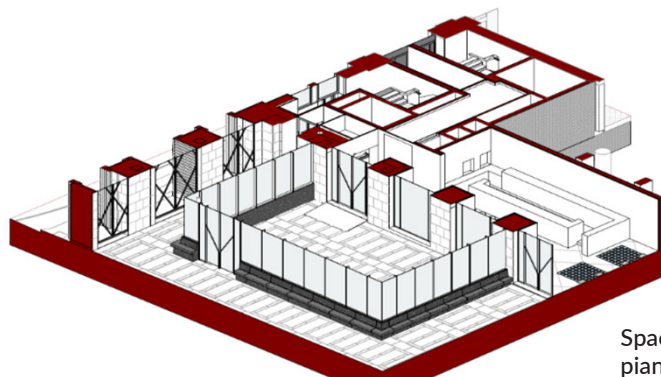
# ELEMENTI CHIAVE DEL PROGETTO: IL PORTICO



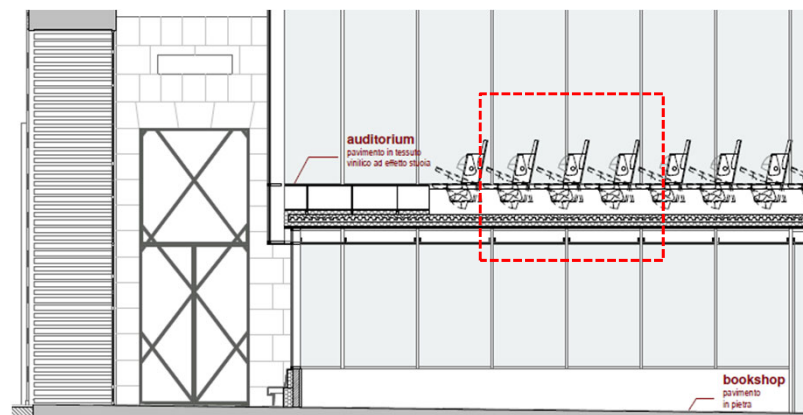
Uno degli elementi chiave del progetto è lo sviluppo del porticato del secondo arengario che accoglierà un bookshop, una caffetteria ed un auditorium nel soprastante piano ammezzato. Questo luogo speciale ha l'aspetto di una teca racchiusa entro la grande vetrata della parte superiore inserita nel portico e concepita in modo da garantire le diverse funzioni di trasparenza, oscuramento, controllo termico e acustico. Inoltre, essendo l'Auditorium con le sue alte prestazioni di flessibilità e di funzionalità e la sua posizione panoramica collocato al livello superiore del mezzanino, tutto il piano terra resta a disposizione della nuova 'piazza pubblica', essendo prospiciente alla biglietteria del lato opposto di via Marconi.



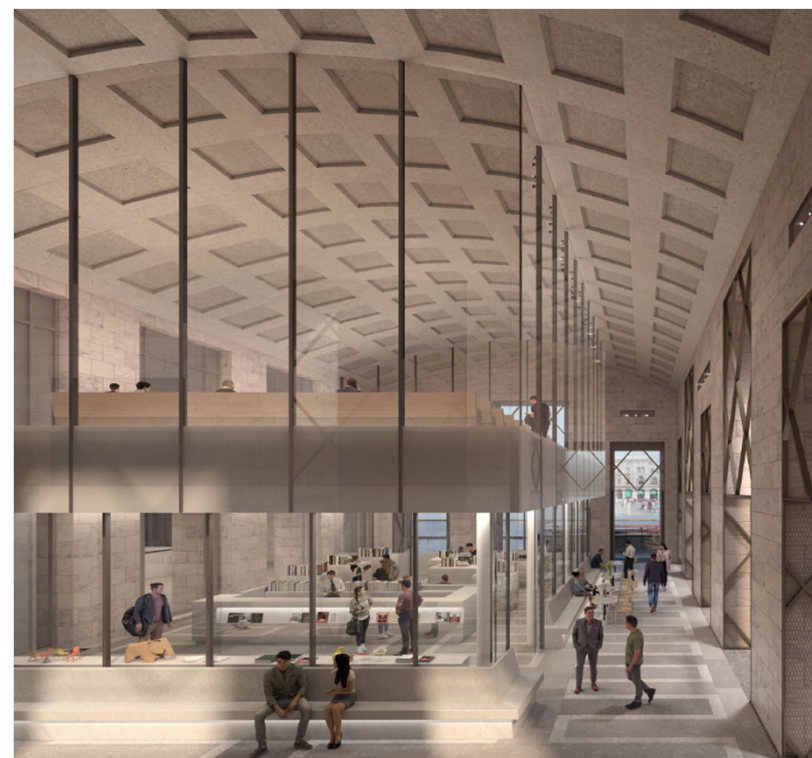
Spaccato assonometrico piano ammezzato: auditorium



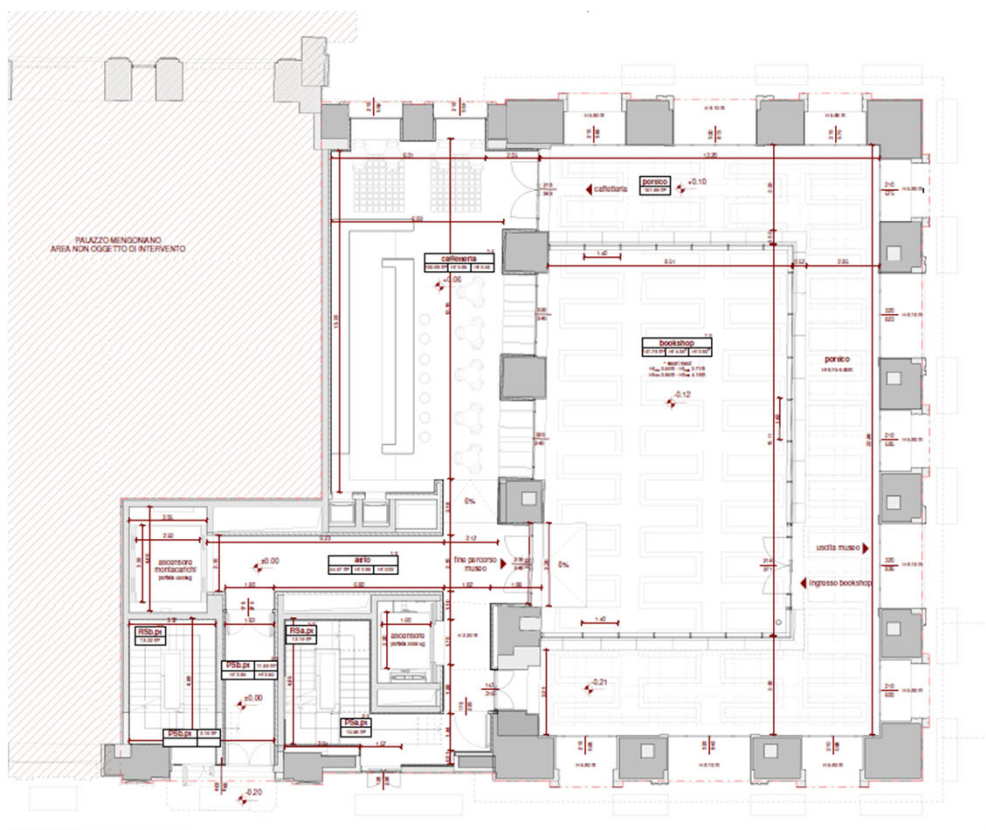
Spaccato assonometrico pianoterra: bookshop e caffetteria



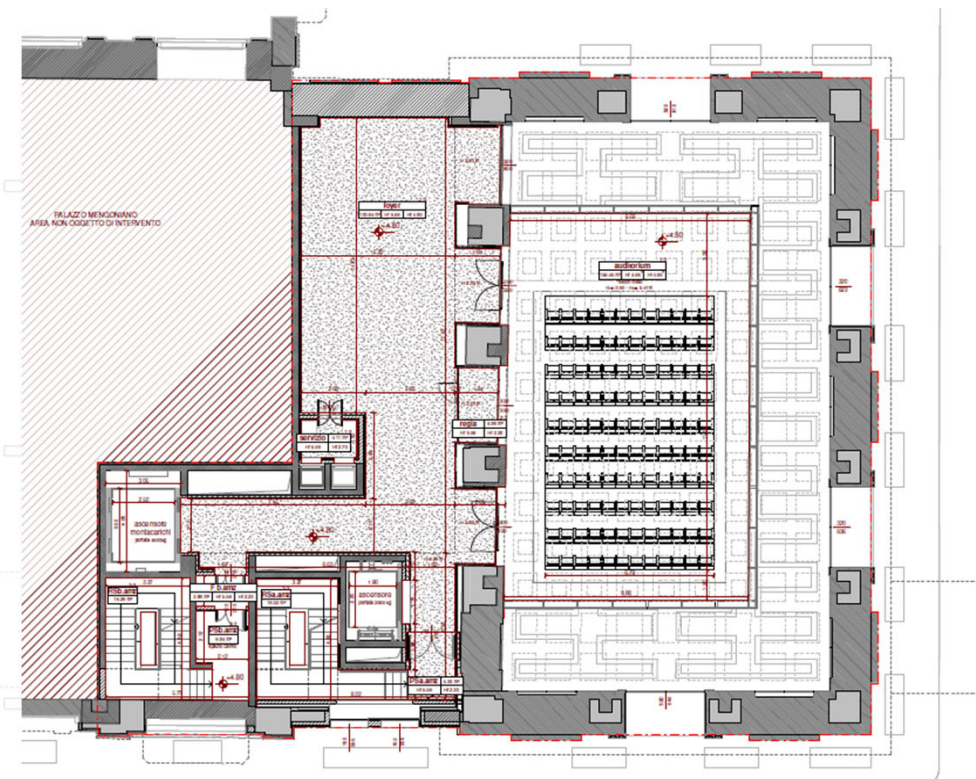
Dettaglio auditorium: le sedute si ripiegano nello spessore della soletta



Render porticato



Pianta bookshop

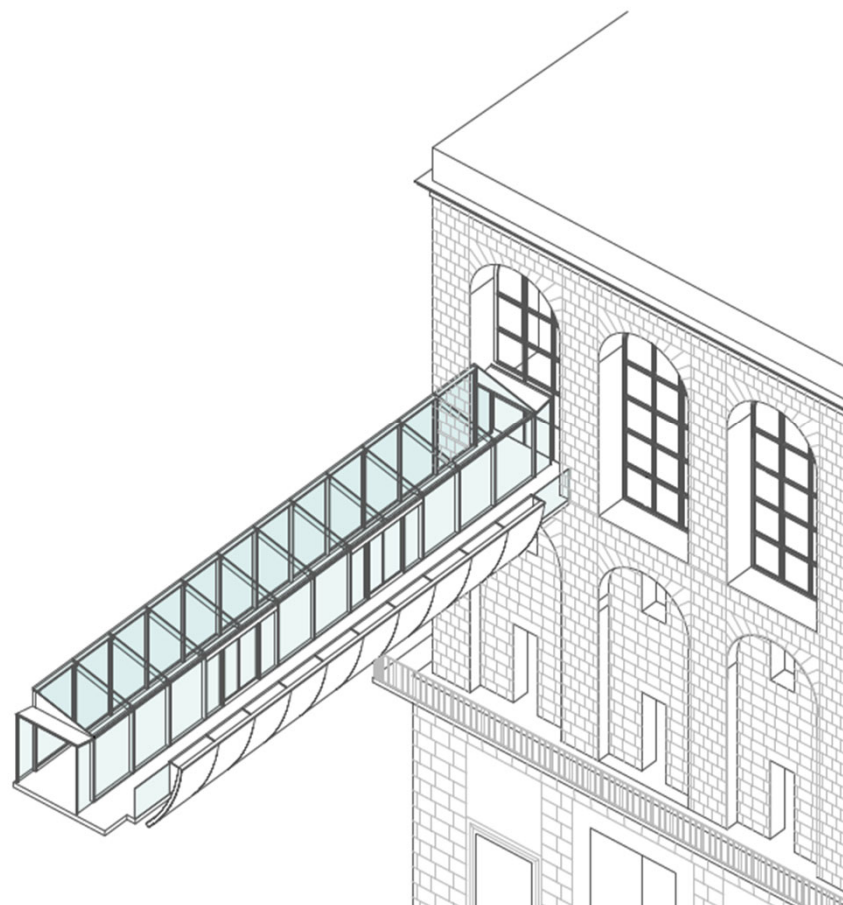
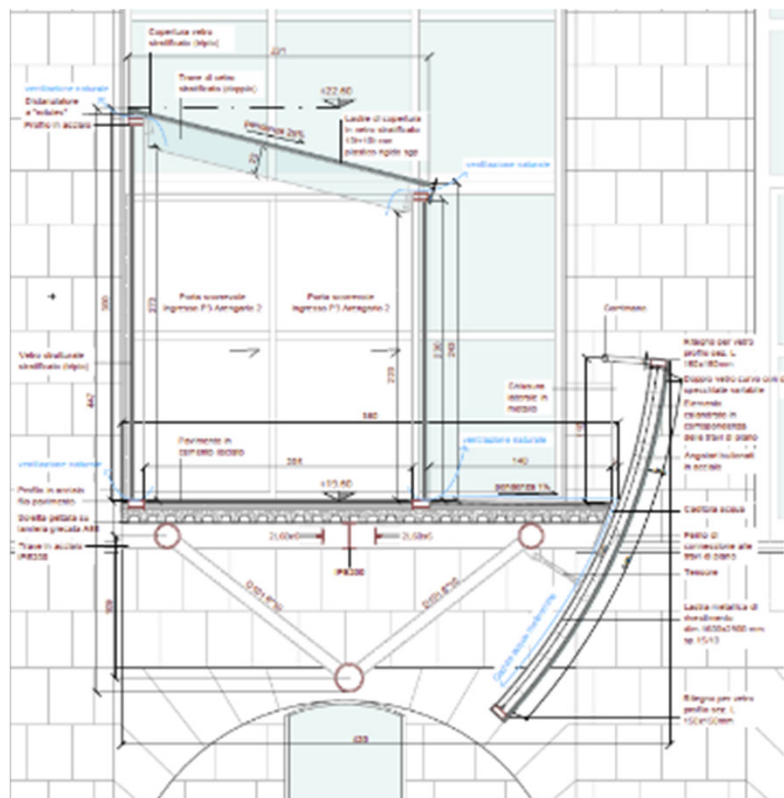


Pianta auditorium

# ELEMENTI CHIAVE DEL PROGETTO: LA PASSERELLA



La passerella oltre a realizzare il passaggio aereo tra le due torri dell'Arenario, accoglie un belvedere e un'insegna particolare che presenta il nuovo Museo alla città. Essendo concepita come una sorta di proscenio, la passerella offre il fronte verso piazza Duomo mentre lo sfondo è rivolto verso piazza Diaz. Sul 'fronte scenico' verso Piazza Duomo è posta una struttura leggermente convessa, vagamente specchiante che rifletterà scorci della piazza.



Passerella progetto definitivo, sezione

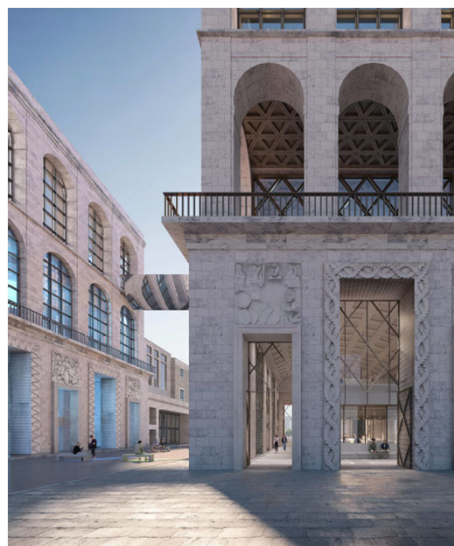
Passerella progetto definitivo, spaccato assometrico



render da Piazza Duomo



vista dalla passerella verso piazza Duomo



render da Piazza Duomo

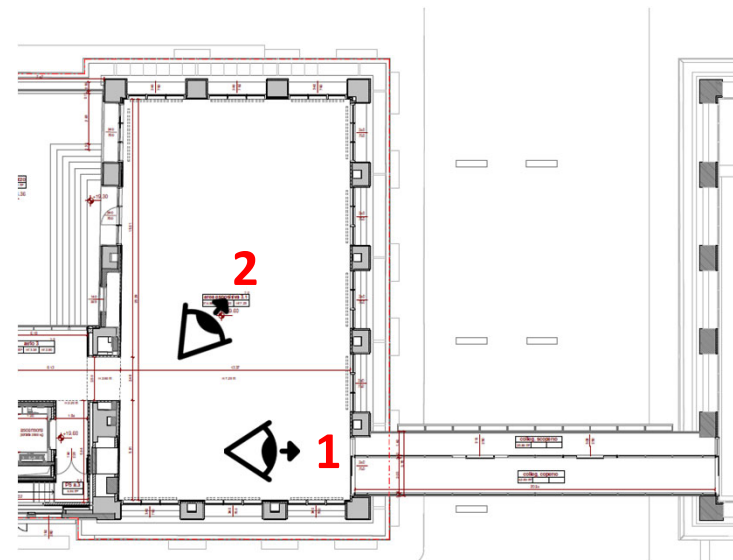




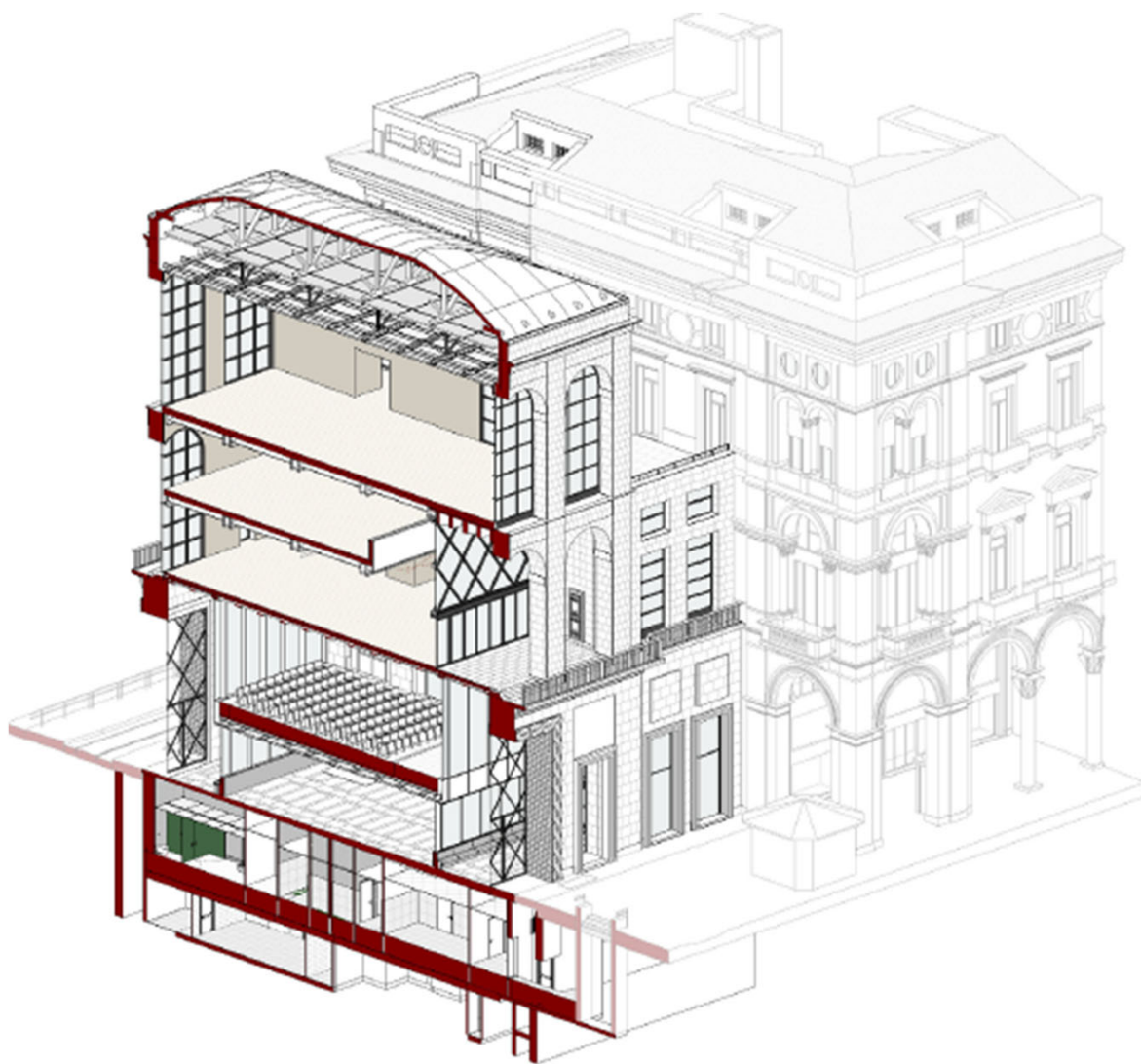
1: vista della passerella dalla sala apicale dell'Arengario 2



2: vista della sala apicale dell'Arengario 2



Key plan\_sala apicale Arengario 2



PROGETTO  
ESECUTIVO

AFFIDAMENTO

SVILUPPO DEL  
PROGETTO

INTERLOCUZIONI  
SOPRINTENDENZA

INTERLOCUZIONI  
DIREZIONE  
UTENTE