



SEZIONI DIDATTICHE  
COMUNE DI MILANO



Comune di  
Milano

# SEZIONI DIDATTICHE

Percorsi d'arte, storia

**AL MUSEO**

*CASA MUSEO BOSCHI/DI STEFANO*



## **INFORMAZIONI E PRENOTAZIONI**

**Sezione Didattica Palazzo Reale**

Comune di Milano - Area Servizi Scolastici ed Educativi

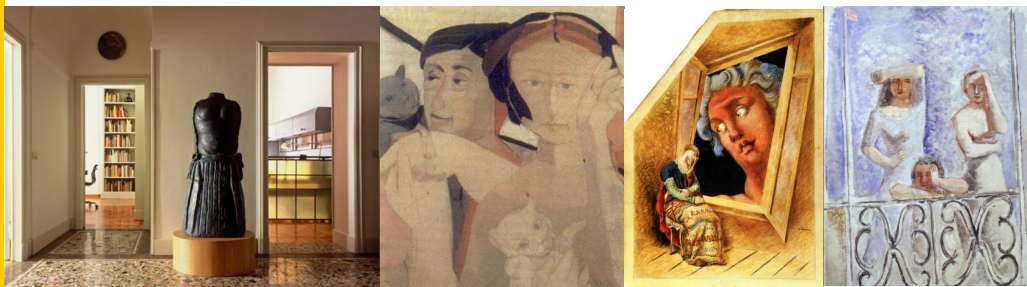
tel. 02 884.48046 - 48047 fax 02 884.48048

[ED.ScuolePalazzoReale@comune.milano.it](mailto:ED.ScuolePalazzoReale@comune.milano.it)



SEZIONI DIDATTICHE  
COMUNE DI MILANO

## OGGI CI VEDIAMO IN VIA JAN 15



**Nell'atmosfera accogliente della casa, mantenuta intatta da una precisa scelta museologica, si possono incontrare gli artisti del XX secolo che frequentavano la casa di Marieda e di Antonio Boschi appassionati e generosi collezionisti.**

Come vivevano i coniugi Boschi Di Stefano? Quali sogni racchiudeva la loro casa? Non una visita guidata, ma la scoperta di un mondo speciale fatto di amore e di passione per l'arte attraverso la testimonianza delle parole di Antonio e Marieda e le opere degli artisti loro amici. Nell'appartamento di via Jan, le opere pittoriche del Novecento italiano si susseguono come in una galleria del tempo: *Martini, Brindisi, Severini, Funi, De Chirico, Carrà, Morandi, Campigli...* e in una stanza interamente dedicata, le opere di *Lucio Fontana*, l'artista più amato dai due collezionisti. Attraverso le sue opere - con i tagli, con i buchi, con le pietre - ci avvicineremo alla sua ricerca artistica, una nuova dimensione "al di là del quadro", la sua libertà di concepire l'arte. Un percorso dedicato e delicato, per scoprire Milano e le sue storie, vita e luoghi di "gente appassionata"

**Durata: 1 ora**